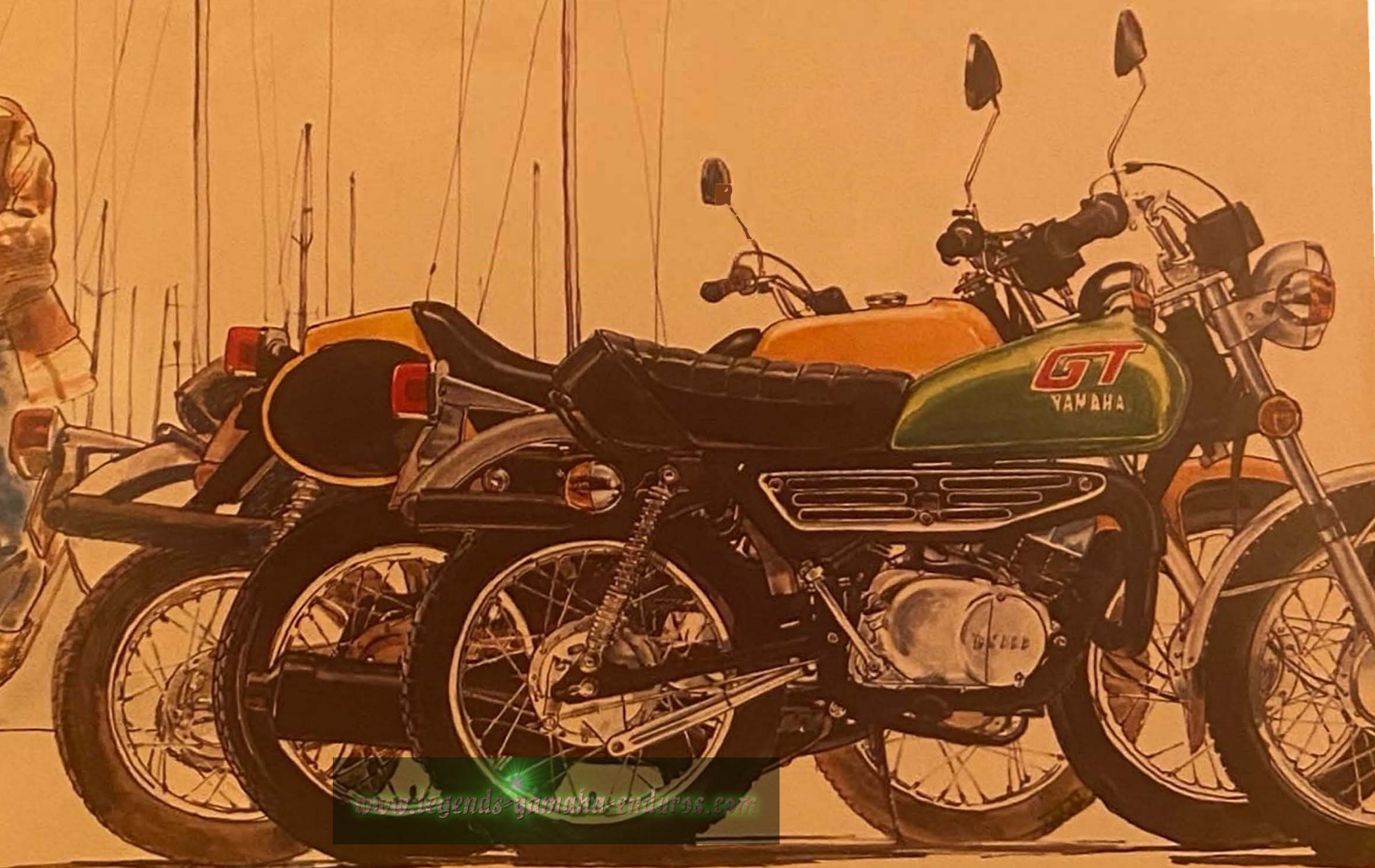


NEW YAMAHA

GT·GR



www.legends-yamaha-enduros.com

GT

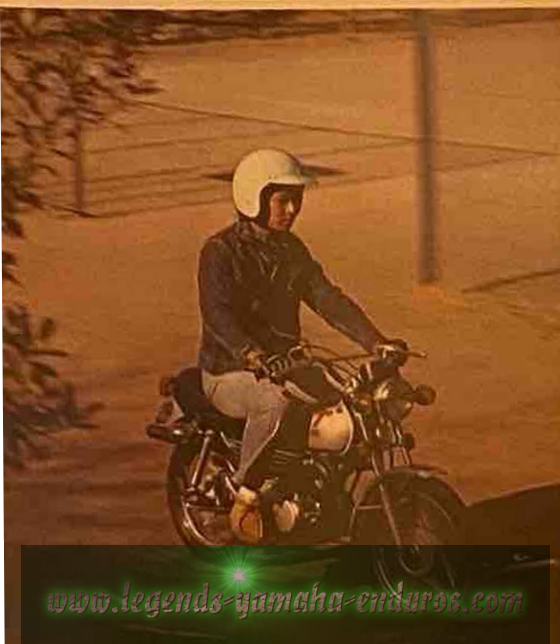
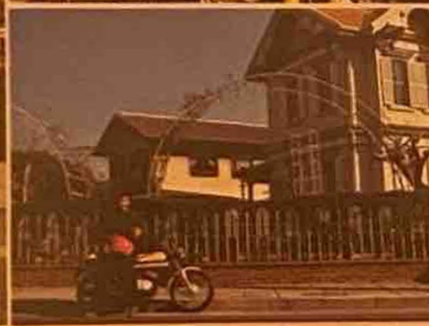
痛快



ミニ・トレール



www.legends-yamaha-enduros.com



ミニバイクといえばもうヤマハのミニレ。タウンの気軽な足として、楽しいスポーツレジャーのパートナーとして、もうすっかりおなじみ。小さなボディに、あのヤマハトレールを思わせる精悍な風貌と、本格的なメカニズムを乗せて、きびきびとした小気味よさを見せています。そのパワー、その乗りやすさ——シャープな走りを実践バランスのよさがGTの身上。ピリッと



効いた明るいカラーが、どこでも目に付きま。GT50-80はまさにミニの中のミニ。痛快なスポーツバイクです。

●ミニ・トレの心臓部はヤマハ独自の2サイクルトルクインダクション(ピストン・リードバルブ)のパワーユニット。粘り強いエンジン特性を持ち、ミニのボディを軽快に走らせます。低速から高速までスムーズな回転回りに、スポーツを感じさせるエンジンです。

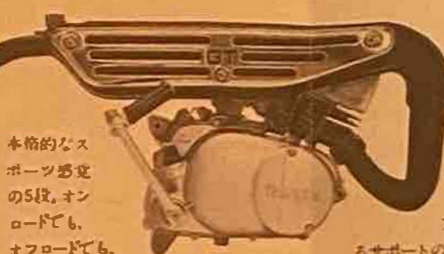
●トランスミッションは、



GRはスポーツの心をいっばいに持ったミニ。ひとさわり明るく、カラフルなスタイルが、交差点で、公園で、もちろんメカニズムや装備も本格的。驚くほどの走りっぷりのよさ、それを裏付ける乗りやすさと充実した安全対策。本物のロードスポーツを志向する。これは生意気なミニ。他人とは違う、あなただけのスポーツレジャーを、思いきり楽しんでいただけるバイクです。これに乗るからには、ちょっと気どって走ってください。GR50-80。取っ手強いミニ・スポーツです。

●グンと伸びるスタート。軽快な連続走行。ミニとは思えないパワーを發揮するエンジン。2サイクル・トルクインダクションのメカニズムが、力強さと敏捷さを実感させる高性能を生み出しています。タウンを群やかに走り回り、ガッツなパワー特性です。

●トランスミッションは、ミニとしてはちょっと生意気な本格的リターン



本格的なスポーツ感覚の5段。オンロードでも、オフロードでも、走行性能をうまく引き出して、カシッと決まるシフトタッチのリターン式ミッションです。

●ブラックフニースにクロームのカバーがついた特異なアップスラッ。ミニ・トレのボディをキリと引き締め、個性的なスタイル

式5段。GRの性能を思いきり引き出せるギヤです。スポーツ走行を専らしたい。GRのシフト感覚がそれを十分に満足させてくれます。

●スタイルに強烈な印象を与える。太いブラック仕上げのマフラー。マイルドなエキゾー



をサポートのグリップのしやういデザインが生ライ驚くほどの操縦性

ストノートは、街のイドロングでも気軽にやさしい響き。ミニ・スポー

●低いレーキのシンボリック。トゥーリングなスポーツイメージとともに、ピタリと決まるライディングポジショ



本格的なスポーツ感覚の5段、オンロードでも、オフロードでも、走行性能をうまく引き出してくれ、カシッと決まるシフトクッチのリターン式ミッションです。

いっしょについています。ツウラーとナールピース部の分離式で性能を向上、ノイズマシスも容易に減っています。

●ブリッジのリアアブハンドル、ピタリと決まるサポートのよいシート。そしてニーグリップのしやすいタンク。後部に乗したアサヒンが空むうイザンダポジションが、置くはEの機能性を空みます。思いのこりマ

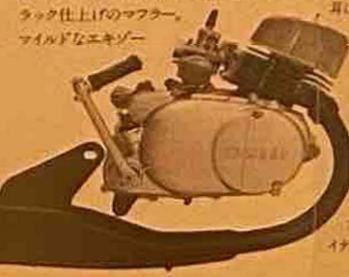


●ブラックフェースにクロームのカバーがついた独特なアグマフラー。ミニトレのボディをキリリと引き締める、個性あふれる



式5段。GRの性能を思いのこり引き出せる平で、スポーツ走行を楽しみたいなら、GRのシフト感覚がそれを十分に満足させてくれる。

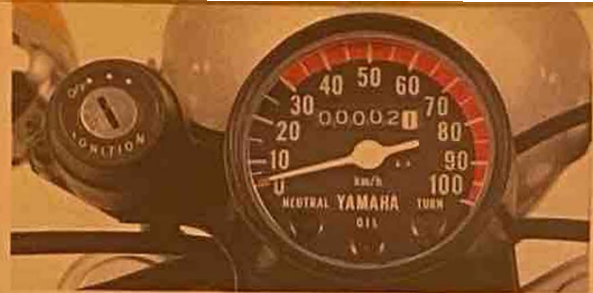
●スタイルに強烈な印象を与える、太いブラック仕上げのマフラー。ワイルドなエネルギー



ストノートは、街中の走行でも、制約アイザンダでも驚かさないほど静か。耳にやさしい響き。洗練されたタンクのミニスポーツらしい配置です。

●低いレーナータイプシートにGRのシンボルとでもいうべきトナーつ。個性あふれるイメージとともにピタリと決まるライザンダポジション

シフトコントロールを重しめるミニトレなら、ではの乗りやすさです。



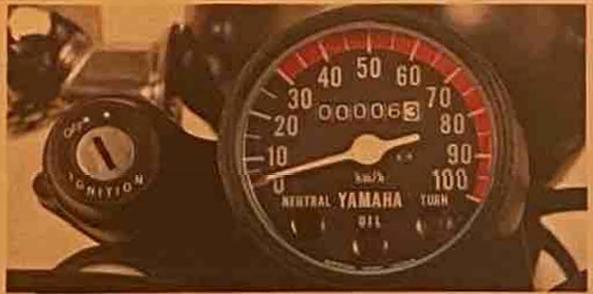
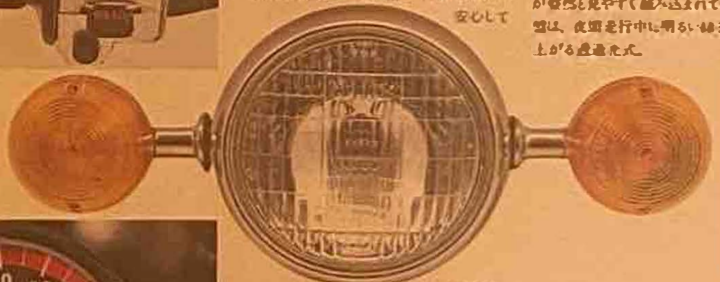
GT、GRとも、基本となるメカニズムと乗りやすくなり、またの容易な設計はヤマハの技術がもたらした本物感。その足とわりには、安全の装備が、充実したエンジンリアンダが空づいています。

●サスペンションはフロントにセリアーニ式、リヤにスイングアーム式。ショックをやわらかく吸収し、快適な乗り心地をつくります。クッション性能はミニの走行パターンとマッチしたセリアンダ。優れた乗りを引くサスペンションです。



●25Wの入射ヘッドライト。明るいナールランプ。ブラックマナーなど、安全性に十分留意して、現正体のい、行次を信用、もろもろイザンダフレクターも入射。夜間の走行を安心して

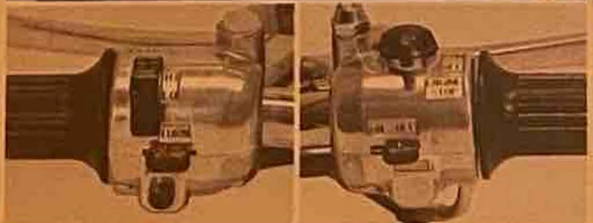
●安全温度を示す固定温度器のつきのスピードメーター。ニュートラルランプ。オイル警告灯。ブラックマナーパイロットランプが豊感と見やすく組み込まれています。文字型は、夜間走行中に明るい緑文字が輝き上がる透過式。



●前輪に装備した、防水防塵ドラムブレーキは、優れた制動力を確保するヤマハオリジナルの設計。ブレーキシューの通りをひと目でチェックできるライニング点検窓が、安全への配慮も行うまっています。



●スイッチは左にビーム切替とスイッチ、フューンボタン。ブラックマナースイッチを、GRは、右にエンジンストップスイッチ、ヘッドライト点灯スイッチを配置。通常走行中は左側の操作だけで、すばやく使えます。



www.legend-yamaha-enduro.com

GR

鮮烈

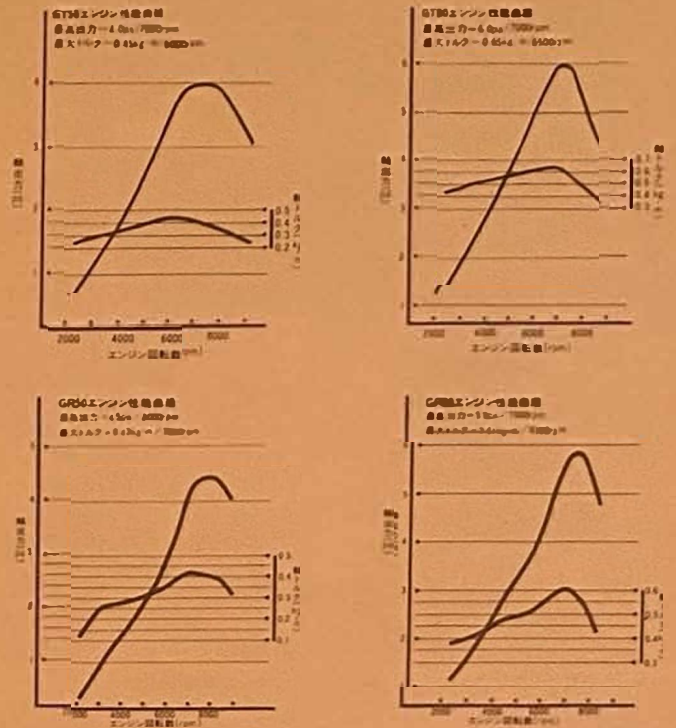


ミニ・スポーツ



www.legends-yamaha-enduros.com

仕様單元	GT50	GT80	GR50	GR80
全長/全巾/全高	1565mm/710mm/930mm	1565mm/710mm/930mm	1585mm/590mm/850mm	1585mm/590mm/850mm
軸間距離	1045mm	1045mm	1035mm	1045mm
シート高/最低地上高	655mm/170mm	655mm/170mm	635mm/125mm	640mm/125mm
乾総重量	63kg	64kg	64.5kg	65.5kg
消費・定地走行テスト値	80km/l (30km/h)	75km/l (30km/h)	80km/l (30km/h)	75km/l (30km/h)
登坂能力	20°	20°	20°	20°
最小回転半径	1500mm	1500mm	1500mm	1500mm
制動停止距離	7.5m/(35km/h)	7.5m/(35km/h)	7.5m/(35km/h)	7.5m/(35km/h)
エンジン種類	2サイクル・空冷・ガソリン トルクインジェクション	2サイクル・空冷・ガソリン トルクインジェクション	2サイクル・空冷・ガソリン トルクインジェクション	2サイクル・空冷・ガソリン トルクインジェクション
気筒数配列/総排気量	単気筒・前傾/49cc	単気筒・前傾/72cc	単気筒・前傾/49cc	単気筒・前傾/72cc
内径×行程	40.0mm×39.7mm	47.0mm×42.0mm	40.0mm×39.7mm	47.0mm×42.0mm
圧縮比	6.8	7.1	6.9	6.8
最高出力	4.0ps/7000rpm	6.0ps/7000rpm	4.5ps/8000rpm	5.9ps/7000rpm
最大トルク	0.45kg-m/6000rpm	0.65kg-m/6500rpm	0.43kg-m/7000rpm	0.61kg-m/6500rpm
給油方式	プライマリ・キック	プライマリ・キック	プライマリ・キック	プライマリ・キック
点火方式	マグネー	マグネー	マグネー	マグネー
燃料タンク容量/オイル容量	4.8ℓ/0.7ℓ	4.8ℓ/0.7ℓ	7.0ℓ/1.3ℓ	7.0ℓ/1.3ℓ
潤滑方式	分離給油(ヤマハオートループ)	分離給油(ヤマハオートループ)	分離給油(ヤマハオートループ)	分離給油(ヤマハオートループ)
バッテリー容量/型式	6V・4AH/6N4-2A-2	6V・4AH/6N4-2A-2	6V・4AH/6N4-2A-2	6V・4AH/6N4-2A-2
1次減速機構/減速比	ギヤ/3.578	ギヤ/3.578	ギヤ/3.578	ギヤ/3.578
2次減速機構/減速比	チェーン/3.583	チェーン/2.733	チェーン/3.416	チェーン/2.733
クラッチ形式	湿式多板	湿式多板	湿式多板	湿式多板
変速機形式	リターン式5段	リターン式5段	リターン式5段	リターン式5段
変速比	3.250/2.000/1.428/1.125/0.961	3.250/2.000/1.428/1.125/0.961	3.250/2.000/1.428/1.125/0.961	3.250/2.000/1.428/1.125/0.961
フレーム形式	鋼管ダブルクレードル	鋼管ダブルクレードル	鋼管ダブルクレードル	鋼管ダブルクレードル
キャスト/トレール	26°30' / 68mm	26°30' / 68mm	26°30' / 68mm	26°30' / 68mm
タイヤサイズ・前/後	2.50-15・4PR / 2.75-14・4PR	2.50-15・4PR / 2.75-14・4PR	2.50-15・4PR / 2.75-14・4PR	2.50-15・4PR / 2.75-14・4PR
制動装置・前/後	機械式ドラムブレーキ	機械式ドラムブレーキ	機械式ドラムブレーキ	機械式ドラムブレーキ



GT50・80

スターブラック



クリスタルシルバー



ニードルリーフグリーン
(50のみ)



GR50・80

コンペティションイエロー



クリスタルシルバー



www.legends-yamaha-enduros.com

手紙がきたら
返信がくる
そのぶんだけ
返信がくる

全体的に手紙が
多いので手紙が
多いので手紙が
多いので手紙が

● 思い立ったとき、らくらくクレジットで簡単な手続きとわずかな額金があれば最長20回までの分割払いで手軽に入ることができます。月々の支払いも、乗っ取りのコースから自由に選べる便利です。

● 自由な時間に勉強のでも、原付免許自習セット(バイク免許を取得したい方の為にヤマハでは自宅で自由な時間に勉強のでも独自の原付免許自習セットの無料貸出しをしています。試験テキストとセットにより、交通ルールをわかりやすく解説。練習問題集もセットされています。原付免許教室を受講するのにも万全です。お申込みはヤマハ販売店へ。

- 本仕様は予告なく変更することがあります。
- 仕様変更により、写真や内容の一部変更と異なる場合があります。
- カラーは印刷のため、実際と異なって見える場合があります。
- 走行道のマフラーに熱い煙を発生させます。
- ヘルメットをかぶりましょう。● 定額返済をうけましょう。