

NEW YAMAHA 50

RD·MR·TY



[www.legends-yamaha-enduro.com](http://www.legends-yamaha-enduro.com)



# RD50

ディスクブレーキがものをいう。  
ストリートをおおらかに走るオンロード・スポーツ。



[www.legends-yamaha-enduros.com](http://www.legends-yamaha-enduros.com)

●軽快な走りを生み出すエンジンは、ヤマハ独自のトルクインダクション・システムを採用。ヤマハ・オートループ(分離給油)との絶妙のコンビネーションがスムーズでなにより強い走行性能を発揮します。またミッションは本格的な5段ミッションを採用。鋭い発進と、さらに余裕ある加速性能で、乗るひとの腕にこたえます。

●前輪には、たしかな制動力で定評のある油圧ディスクブレーキを装備。また、ブレーキフルードの量かひと目で確認できるように半透明タンクを新しく採用。さらにフロントフォークは、クッション性能と剛性にすぐれたブーツカバー式のテレスコピックタイプ。このようにヤマハRD50には、すみずみにまでロードスポーツ車としての配慮がなされています。



●ハンドルは、セミアップタイプを採用。さらに数々のスイッチ類はすべて左手に集中し、らくに、しかも安全に操作できるよう最速にセットされています。



●RD50には、スピードメーターのほかにタコメーターも装備。オンロードをよりエンジョイしながら走ることができます。

●ヘッドランプは、いっそう明るくなって25W。視界を明るく、遠くまで照らします。また、サイドリフレクターも大型になり、夜間走行の安全性を高めました。



# MR50

ダウンマフラーが、個性的。  
自由に野を駆けめぐるオフロード・スポーツ。

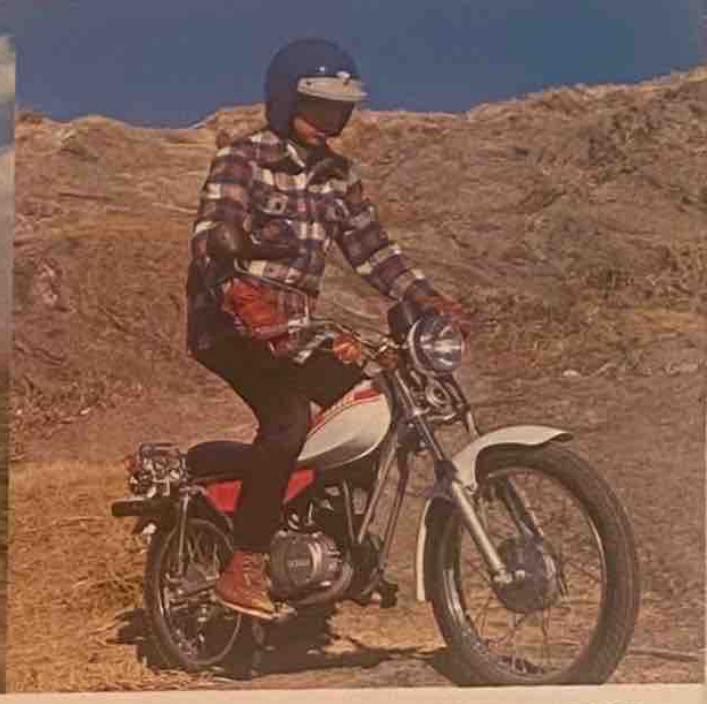
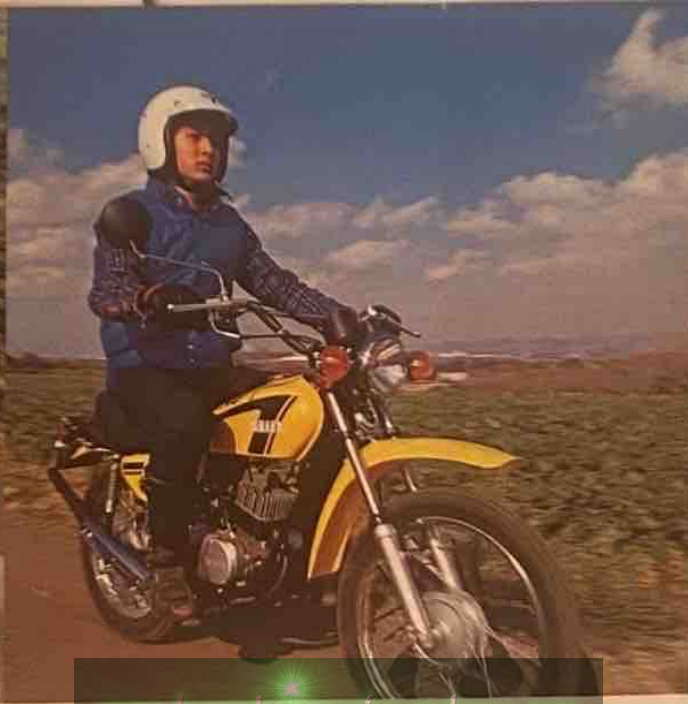


# TY50

スリムなボディが魅力です。  
さわやかに乗りこなすトライアル・スポーツ。







www.legends-yamaha-enduros.com

## SPORTS RD50

入門車として、またマニアライクなロードスポーツ車として多くのファンの支持を得ている、大好評ヤマハRD50。いまだ数々の安全機構を満載。機能美をさらに追求したファッショナブルなスタイリングで新たに登場です。シルバーダスト、チャビーレッドのニューカラーに秘められたホットなパワーには小気味よい切れ味が

あります。ストリートバイクにふさわしいディスクブレーキを装備。またヤマハ独自のトルクインダクション・システムのエンジンとヤマハオートループの絶妙な組み合わせ。高回転域はもとより、中・低速域でのトルクアップを実現しています。もちろんミッションはスポーツ性の高い5段ミッションを採用。オンロードでの力強い走りを約束します。青春の躍動にも負けない、行動半径の広さが自慢です。

## TRAIL MR50

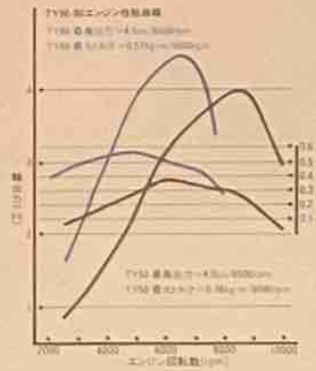
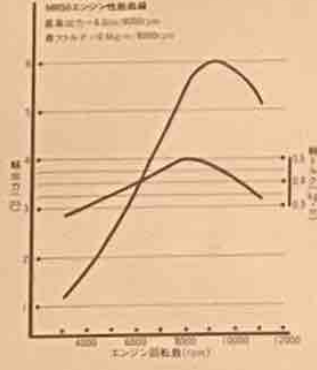
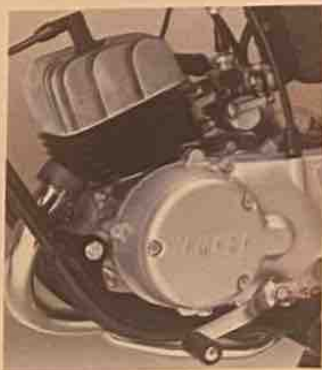
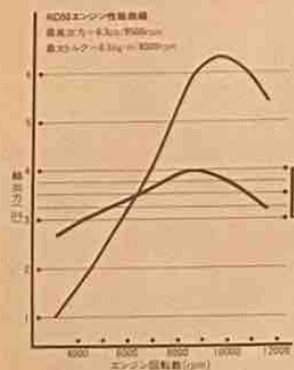
走りっぷりは、まさに俊敏そのものです。スポーティな感覚があふれるアップフェンダー、ダウンマフラーが魅力的。オフロードスポーツ車として、その名も高いヤマハMR50。強烈な個性を求めつづけるきみに。自然の大地をのびのびと駆けめぐり、そんな自由を求めるきみに贈ります。エンジンにはもちろん磨きぬか

れたトルクインダクション・システムを採用。ヤマハオートループとのコンビが生み出すノビのあるパワーで、乗るひとのたしかな輪にこたえます。オフロードをいっ気に走り抜ける爽快感。ぐんぐんと引っぱるような鋭い出足が、乗るひとの心を魅了します。さらにフロント、リアの防塵・防水式ブレーキ、ブリッジ付ハンドルと、すべてにオフロード車としての走りに徹した設計思想が生かされています。

## TRIAL TY50

トライアル入門車として人気の高いTY50は、ひとこと言うならスポーツ&レジャーバイクです。休日に川原で遊ぶのもよし。足がわりとして気軽にタウン走行もできます。軽量でスリムなスタイリングにフラットなタイヤを備え、車体構成にもバランスを最優先した設計思想が息づいています。タウンバイクとし

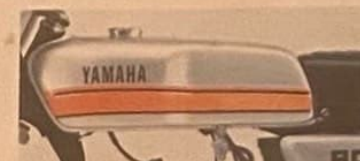
てはもちろんトライアル走行を意識した低・中速性能のよさ。さらにこのエンジンの特性をいかに発揮させるスポーツ性の高い5段ミッションとの組み合わせ、また、ゆったりとしたライディングポジションはトライアル車ならではの感触です。これらのしたたかなメカニズムと現代感覚にマッチしたシャープなスタイリングが、ひとたびハンドルを握ったひとの心をとらえて離さない秘密なのです。





仕様項目	RD50	MR50	TY50	TY80
全長/全巾/全高	1820mm/710mm/980mm	1840mm/790mm/1015mm	1800mm/775mm/975mm	1800mm/775mm/975mm
軸間距離	1185mm	1190mm	1190mm	1190mm
シート高/最低地上高	730mm/150mm	740mm/175mm	705mm/200mm	705mm/200mm
乾燥重量	74kg	70kg	71kg	71kg
燃費・定地走行テスト値	80km/ℓ(30km/h)	80km/ℓ(30km/h)	80km/ℓ(30km/h)	70km/ℓ(30km/h)
登坂能力	18°	18°	20°	20°
最小回転半径	1800mm	1800mm	1800mm	1800mm
制動停止距離	4.0m/(20km/h)	7.0m/(35km/h)	3.5m/(20km/h)	7.0m/(35km/h)
エンジン種類	2サイクル・空冷・ガソリン トルクインダクション	2サイクル・空冷・ガソリン トルクインダクション	2サイクル・空冷・ガソリン トルクインダクション	2サイクル・空冷・ガソリン トルクインダクション
気筒数配列/総排気量	単気筒・前傾/49cc	単気筒・前傾/49cc	単気筒・前傾/49cc	単気筒・前傾/72cc
内径×行程	40.0mm×39.7mm	40.0mm×39.7mm	40.0mm×39.7mm	47mm×42mm
圧縮比	6.9	6.9	6.9	7.2
最高出力	6.3ps/9500rpm	6.0ps/9000rpm	4.0ps/8500rpm	4.5ps/6500rpm
最大トルク	0.50kg・m/8500rpm	0.50kg・m/8000rpm	0.38kg・m/6000rpm	0.57kg・m/5000rpm
始動方式	プライマリーキック	プライマリーキック	プライマリーキック	プライマリーキック
点火方式	マグネー	マグネー	マグネー	マグネー
燃料タンク容量	8.0ℓ	6.0ℓ	4.7ℓ	4.7ℓ
エンジンオイル容量	1.0ℓ	1.3ℓ	1.2ℓ	1.2ℓ
潤滑方式	分離給油(ヤマハオートループ)	分離給油(ヤマハオートループ)	分離給油(ヤマハオートループ)	分離給油(ヤマハオートループ)
バッテリー容量/型式	6V-4AH/6N4A-4D	6V-4AH/6N4A-4D	6V-4AH/6N4A-4D	6V-4AH/6N4A-4D
1次減速機構/減速比	ギヤ/3.578	ギヤ/3.578	ギヤ/3.578	ギヤ/3.578
2次減速機構/減速比	チェーン/3.500	チェーン/3.500	チェーン/4.000	チェーン/2.785
クラッチ形式	湿式多板	湿式多板	湿式多板	湿式多板
変速機形式	リターン式5段	リターン式5段	リターン式5段	リターン式5段
変速比	3.250/2.000/1.428/1.125/0.961	3.250/2.000/1.428/1.125/0.961	3.250/2.000/1.428/1.125/0.961	3.250/2.000/1.428/1.125/0.961
フレーム形式	鋼管ダブルクレードル	鋼管ダブルクレードル	鋼管ダブルクレードル	鋼管ダブルクレードル
キャスト/トレール	28°/85mm	29°/101mm	29°/101mm	29°/101mm
タイヤサイズ・前/後	2.50-17-4PR/2.50-17-4PR	2.50-18-4PR/3.00-16-4PR	2.50-18-4PR/3.00-16-4PR	2.50-18-4PR/3.00-16-4PR
制動装置・前	油圧ディスクブレーキ	機械式ドラムブレーキ	機械式ドラムブレーキ	機械式ドラムブレーキ
後	機械式ドラムブレーキ	機械式ドラムブレーキ	機械式ドラムブレーキ	機械式ドラムブレーキ

ボディカラー



●RD50/シルバーダスト



●RD50/チャビイレッド



●MR50/コンペティションイエロー



●MR50/クリーンホワイト



●TY50/クリーンホワイト(レッドライン)



●TY50/クリーンホワイト(ブルーライン)



●TY80/ニューボルトギーズオレンジ

●本仕様は予告なく変更することがあります。  
●走行後のマフラーに熱れないよう注意しましょう。



- 下取りサービス
- 支払方法
- ヤマハ  
5年保証

- やさしい手続き
- やさしい保証
- ヤマハ  
原付免許教室

●思い立ったとき、らくらくクレジットで簡単な手続きとわずかな額金が対し最長20回までの分割払いですぐ手に入るしくみです。月々の支払いも、幾通りものコースから自由に選べる便利さです。  
●自由な時間に勉強のできる、原付免許自習セット〜バイク免許を取得した方の為にヤマハでは自宅での自由な時間に勉強のできる、独自の原付免許自習セットの無料貸出しをしています。絵ときテキストとカセットテープにより、交通ルールをわかりやすく解説。練習問題集もセットされています。原付免許教室を受講すればさらに万全です。お申込みはヤマハ販売店へ。



東海一の2輪総合センター  
ヤマハオートセンター株式会社  
岡崎市大平町市木78 〒444 TEL (0564)22-0024(代)

**YAMAHA**

ヤマハ発動機株式会社  
〒430 静岡県豊田市新井2500 TEL 05363-21111  
支店 札幌・仙台・東京・名古屋・大阪・高松・福岡

●ヘルメットをかぶりましょう ●定期点検をうけましょう  
772-100D, ③-011030