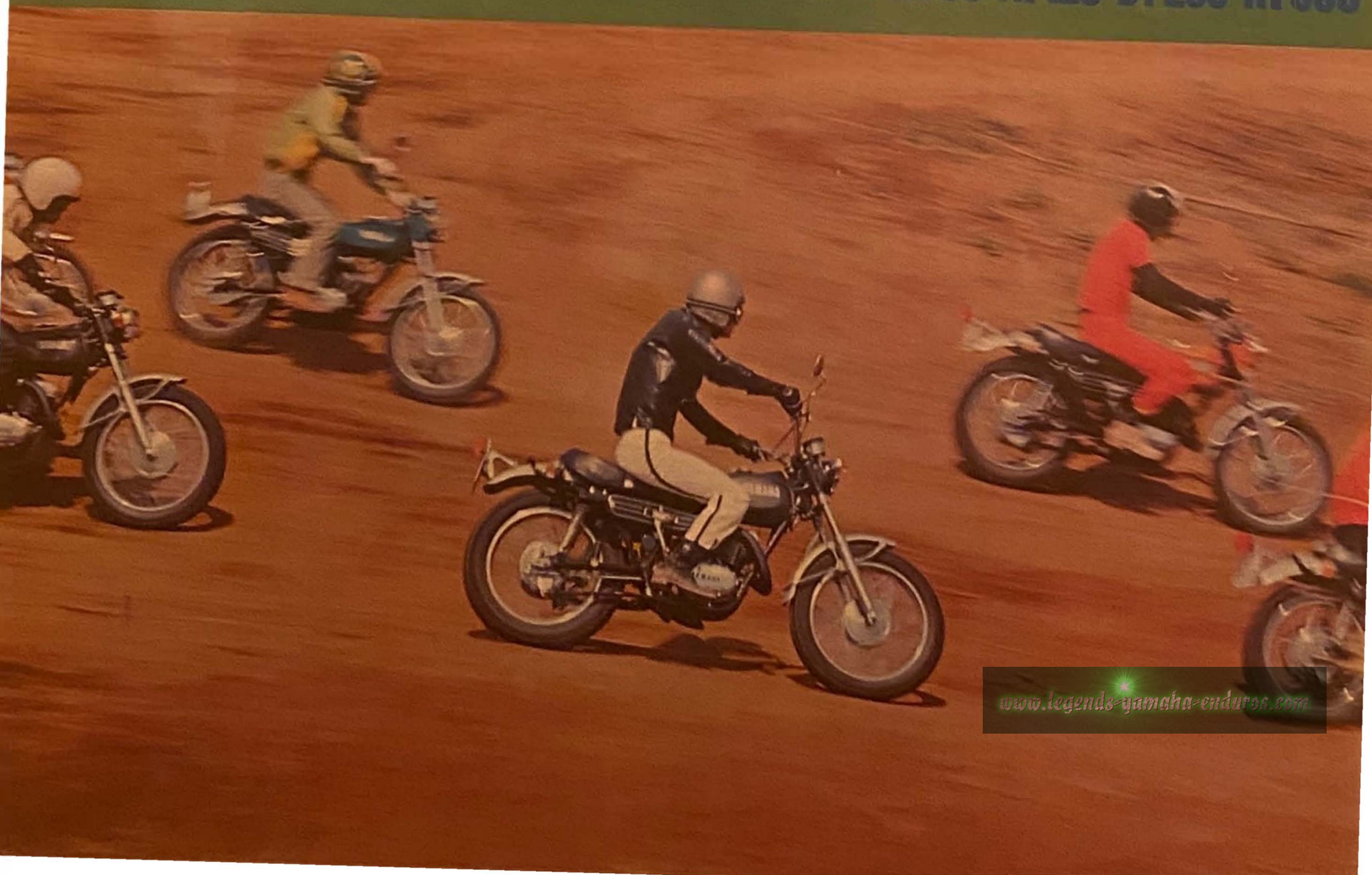


NEW

YAMAHA TRAIL

RT90 AT125 DT250 RT360



www.legends-yamaha-enduros.com

全トレール車に未来のハイパワー・エンジンを搭載！

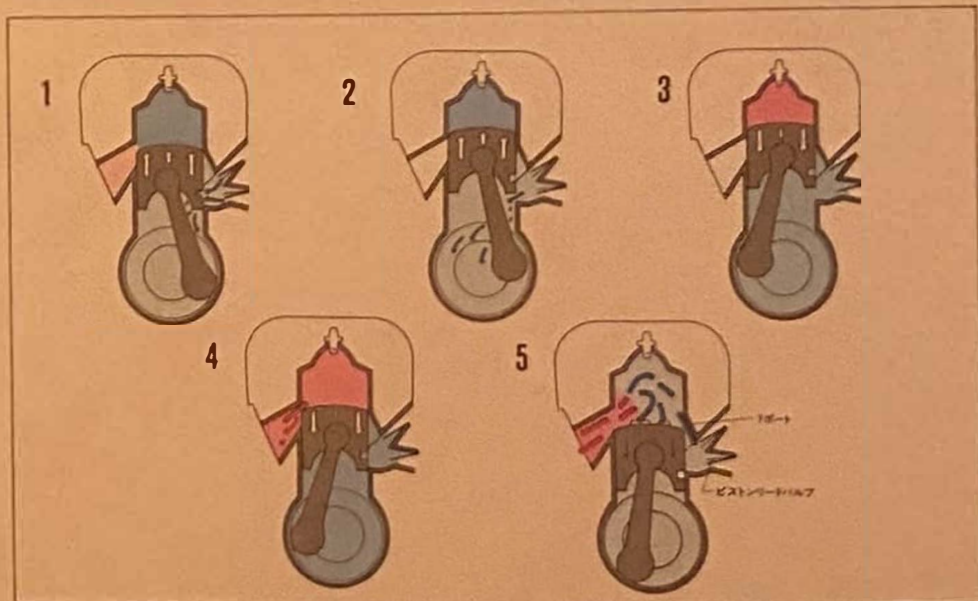
7ポート+ピストンリードバルブ

理想を実現！高性能エンジン開発に成功



登る急斜面、飛び起伏、渡る泥地…長時間の苛酷なラフロード走行に絶対条件のスタミナとパワー。この難問をヤマハ技術陣が見事に解決。理想ともいえる超高性能エンジン7ポート+ピストンリードバルブを開発しました。吸▶排▶掃のポートタイミングは絶妙の一語。低速から高速まで全域にわたり高出力、しかも高いトルクを発揮。キャブへの吹き返しもなくアクセルレスポンスは抜群。ライダーの意志がただちに結果になる、願ってもない心臓です。

7ポート+ピストンリードバルブ—文句なしのヤマハメカニズム



1分間に何千回という回転。オートバイのエンジンは、その1回ごとに新しい燃料を吸入、古いガスを排出します。エンジン性能の最大のポイントはこの吸気→排気→掃気のタイミングのとり方。たいせつな燃料がもっとも効率よくエネルギーに変わるか否かのせとぎわです。この難問解決のためヤマハはもてる技術を経結集。ついに、自らポートタイミングを選

び出すピストンリードバルブ吸入方式を新開発。このバルブ採用により混合ガスの出入りするポート(孔)も5つから7つに。超強力7ポートシングルの誕生をみました。トルク、出力とも大巾アップ。ネバリ強く、混雑した道路や山道でチェンジ操作なしでよく走ります。キャブへの吹き返しがないのも特徴。加速性能の良さがアクセルレスポンスでよくわかります。

これがトレールだ!!

強力なパワーと鍛えぬかれたボディーの見事な
バランス。無類の操縦性能でライダーを魅了。



www.legends-yamaha-enduros.com



NEW! YAMAHA TRAIL

これがトレールだ!!

強力なパワーと鍛えぬかれたボディーの見事なバランス。無類の操縦性能でライダーを魅了。



激しさがカタチになった

HT90

¥98,000

- 車体色 = ブリアンレッド(赤)・キャンディーイエロー(黄)
- 最大トルク = 1.15kg・m / 7,000rpm ●最高出力 = 13P 5/7,000rpm ●最高速度 = 27km/h ●実燃費 = 20.5km/l ●全長 = 2,000mm ●全高 = 1,100mm ●全幅 = 750mm ●座高 = 810mm ●乾重量 = 88kg
- 7ポート・ピストンリードバルブエンジン
- セリアーニタイプのフロントフォーク
- モトクロッサーなみの5段切替式リヤクッション
- 過力あるダウンマフラー
- シャープな角型側面フェンダー
- 材質・形状とも一新したキック



125のイメージを破る本格派

AT125

¥152,000

- 車体色 = マリンブルー(青)・マンダリンオレンジ(橙)
- 最大トルク = 1.20kg・m / 6,000rpm ●最高出力 = 13P 5/7,000rpm ●最高速度 = 37km/h ●実燃費 = 20.5km/l ●全長 = 2,000mm ●全高 = 1,100mm ●全幅 = 750mm ●座高 = 810mm ●乾重量 = 94kg
- 7ポート・ピストンリードバルブエンジン
- ヒザの移動がラクな、人間工学設計のタンク
- 泥地走行も平気な完全防塵防水ブレーキ
- タクオメーター付分離型メーター
- 大型バッテリー
- 悪路をモノともしないトレールタイヤ



www.legends-yamaha-enduros.com



オフロードの時代先どりマシン

DT250

¥208,000

- 車体色 = ホットレッド(赤)・パールイエローゴールド(黄)
- 最大トルク = 2.45kg・m / 6,000rpm ●最高出力 = 23P 5/7,000rpm ●最高速度 = 35km/h ●実燃費 = 20.5km/l ●全長 = 2,000mm ●全高 = 1,100mm ●全幅 = 750mm ●座高 = 810mm ●乾重量 = 119kg
- 7ポート・ピストンリードバルブエンジン
- 大きなネジレ剛性のダブルクレードルフレーム
- ストロークの長いセリアーニ式フロントフォーク
- 離脱に体をホールドするキルティングシート
- 安定走行を約束するブリッジ付ハンドル
- 大型防水プラグキャップ



ビッグ&ブラック 黒い風の大迫力

RT360

¥226,000

- 車体色 = メタリック ブラック(黒)
- 最大トルク = 3.63kg・m / 6,100rpm ●最高出力 = 20P 5/6,000rpm ●最高速度 = 31km/h ●実燃費 = 18.5km/l ●全長 = 2,000mm ●全高 = 1,100mm ●全幅 = 750mm ●座高 = 810mm ●乾重量 = 131kg
- 7ポート・ピストンリードバルブエンジン
- 究極の高剛力鋼製ダブルクレードルフレーム
- 形状一新したキルティングシート
- 衝撃を吸収、剛性も大きいフロントフォーク
- 環車の内部構造 鋼製式キルダンパー
- ケッチン防止の安全設計ディコン機構採用



●カラーは印刷インキのため実物と異なって見える場合があります。●本社は予告なく変更することがあります。

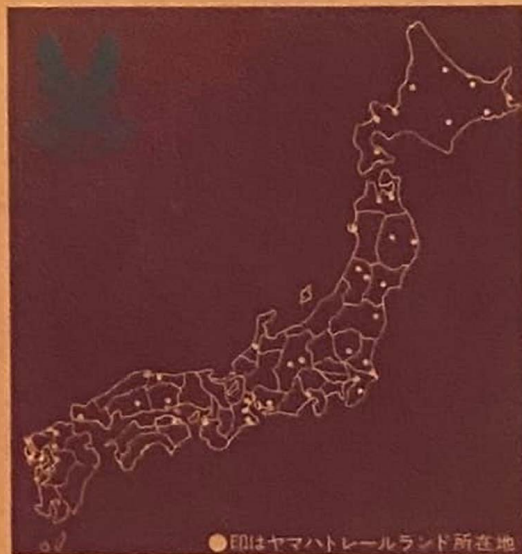


男のスポーツ オフロード走行をマスターしよう

ヤマハトレール教室

モータースポーツの新しい楽しみ、不整地にコースを求め、ハイテクニックで乗りこなすトレールライディング。キミなら若者に圧倒的な支持を受けているこの男っぽいスポーツを、基礎からがっちり講習、指導してゆくのが「ヤマハトレール教室」です。開催地は全国各地のヤマハトレールランド。第一級インストラクターの適切な指導のもと、乗車姿勢からジャンプテクニック、ボディー構造から修理のメカニックまで、学べる内容は多種多様。おまけにトレール仲間もグンとふえます。その気になったらさっそくお近くの販売店へ。詳しく説明してくれます。

ヤマハ
トレール
ヤマハ発動機株式会社
静岡県浜北市中島1200番地 TEL.05354(7)1111
支店：札幌・仙台・東京・名古屋・大阪・高松・福岡
716-1000



●印はヤマハトレールランド所在地

新しいスポーツレジャーの世界

ヤマハトレールランド

全国各地にぞくぞく誕生している「ヤマハトレールランド」。現在その数42。ヤマハトレールで渡る、走る、降るノラフロードを思いっきりつっ走る快感。大自然の変化に富んだ地形でテクニックをみがく喜び——ヤマハトレールランドは若いライダーの熱気が渦らあふれています。オートローンでマシンを手に入れ、トレール教室でテクニックを学ぶ、そしてトレールランドで競技に参加…いつまでもヤマハはキミを強力にバックアップしてくれます。

いまずぐオートレジャーが楽しめる

ヤマハオートローン

マシンは眺めるだけ、予算がないのでとてもムリ…そんなキミに耳よりの話があります。ヤマハオートローン。方法はカンタン。乗りたいマシンを決めればあとはハンコとわずかな頭金をお持ちいただくだけ。楽しみは先どり、支払いはゆっくり…というシステム。キミのような若者向き。

ヤマハオートローンとは

- 頭金を思いきって少なくした異色のローンです。品物がすぐ手に入るというローンの特色がフルに生かされています。
- 融資金額…5万円～30万円 ●返済期間…6・12・18回の3通り ●利息…アドオン方式・年利率6% (100円につき年6円)
- 返済方法…均等返済方法のほかボーナスシステムもあります。
- お申込方法…ヤマハオートローン取扱店へお気軽にどうぞ

ヤマハトレールをお求めの場合 その1例

車種	返済回数	コース	頭金	返済方法	
				第1回	第2回以降
HT 90	6	A	33,087	12,100	12,000×5
		B	42,987	10,300	10,300×5
AT125	12	A	49,070	9,900	9,700×11
		B	68,670	8,500	7,900×11
DT250	18	A	75,658	11,200	9,600×17
		B	114,458	8,400	7,200×17
RT360	18	A	82,033	10,900	10,900×17
		B	120,833	9,800	9,400×17

★ヤマハトレールのお求めは当店へ！

国産軽自動車販売株式会社
熊本市出水町
TEL64-047