

Special issue of 20th Tokyo Motor Show

THE YAMAHA



NEW!

[www.legends-yamaha-enduro.com](http://www.legends-yamaha-enduro.com)

# YAMAHA TRIALTY250J

「〈トライアル〉とは若者の挑戦するところだ。」

ミック・アンドリュース(ヨーロッパ・トライアル選手権'71,'72連続チャンピオン)

脚光をあびる新しい  
モータースポーツ  
「トライアル」

〈トライアル〉の誕生  
〈トライアル〉の発祥地はイギリス。今から70年ほど前のことだ。最初はオートバイの信頼性を試す(トライ)ことが目的で生まれた〈トライアル〉。その後のマシン性能の飛躍的な向上はマシンそのものを扱う者から、ライダーの〈トライアル〉マシンとライダーの北極星をバランスを失った新しいモーター・スポーツ〈トライアル〉の誕生として受け、日本でも最近急激にファンが増えつつあります。



〈トライアル〉のルール  
〈トライアル〉はさまざまな課題を、ときに連続してこなす。その難関は所を越えるもの。

ヨーロッパやアメリカのようにスピードを競ってゴールを目指す(レース)とはちがう。「トライアル」の難関が(ベスト・パフォーマンス)「最も減点の少ない人」と呼ばれるように、個々にきついルールだ。



操縦技術が高められる〈トライアル〉マシンはテクニクスの定規が求められる〈トライアル〉。だからトライアルすることは、その上は操縦技術を得ることにもなります。「トライアル」が、すべてのオートバイ・スポーツの基礎をなすといわれるのは、そのためです。

広く愛されている「トライアル」そのままだと、公道でも走ることが出来る「トライアル」マシンは、モータースポーツの娯楽で盛りだくさんにはなっていない。

世界を駆けたチャレンジマシン。——〈ヤマハTY250J〉

ミック・アンドリュースが、これこそ理想的な〈トライアルマシン〉と称したヤマハ・トライアルTY250Jに登場。ついにオートバイのニュー・エイジをさすまで待たず、自信をもって、世界のモーター・バイクルファンに贈る新製品です。フラットなトルク特性をもち、超低速能力に優れたエンジン。トライアルマシンとして最適なレシオを約出し、余地も使い方が可能な多段ミッション。スリムなスタイル、バランスのとおりやすいライディングポジション。トライアルに必要な適正重量配分。さらに、FRP・アルミ合金の採用により軽量化に成功。同時に耐久性と強度も確保しました。あらゆる状況の中で、その性能をいかによく発揮するヤマハ・トライアルTY250J。いま、ここに完成いたしました。



# YAMAHA LEISURE BIKE

## ヤマハレジャーバイクは、新しい世界への期待!

好評のミニに、新しくジッピー・チャッピーとラエティンかな車種で勢ぞろい。初心者の方にも簡単にやさしい操作。すみずみまで行届いた安全機構。

レジャー・フィーリングいっぱいのヤマハレジャーバイクには、タウンライディング、スポーツライディング、トールライディングと楽しみ方もいろいろ。さあ、軽やかなヤマハレジャーバイクで、新しいオートバイ・レジャーを思いっきり楽しんでみませんか!



[www.legends-yamaha-enduros.com](http://www.legends-yamaha-enduros.com)

スポーツ用レジャーバイク **Zippy**



ジッピーはカタチのユニーク。1眼から見ればひとまじり空のラインのフレーム。長いシートには、ふたつで座はもうクラックのユニーク。タイヤとさら前輪ビッグ&スラム(2.50-14-4PR)後輪スモール&ワイド(5.50-8-4PR)フットワークも軽い。

ユニークなジッピーにはスポーツフィーリングがいっぱい。ハンドグリップがゆるいのも、自動重心クラッチで走るのも、3本の足踏みだ。というおれ。色で端外で、遠征評判のレジャーバイクです。

おしゃれてかわいい **chappy**



印象も色もかわいらしいチャッピー。ユニークなスタイルのハイフレーム。チャッピーは、異質な感覚をカタチにしたレジャーバイク。そのよくチャッピーは乗りやすさの心がけがつけられました。なまじり、はじめての人でも簡単に操作できるオートマチック機構。乗り降りの楽な

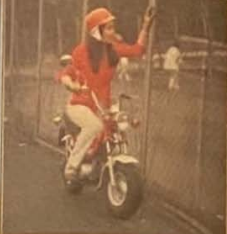
低いシート高(88mm)、やさしい操作で制動力のたしかなハンドブレーキ。チャッピーは、色やカタチだけではなく、どなたでも安心してお乗りいただける、ふたつレジャーバイクです。

レジャーバイクの万能選手 **mini**



ミニはオートバイの万能選手。タウン・スポーツ・トールと幅広い走行を楽しむレジャーバイクです。それにこたえる力強いエンジンには、ワフルなトルクインジェクション。フレームには、まじり強いダブルグレードパイプ。後が小さく

中は太目の乗りたしかなタイヤ(2.75-14-4PR)を採用するなど、大型車に負けない別格レジャーバイク。だれもが、トリコになる楽しいバイクです。



フランスジョー  
**正統は美しい。**  
眼裏した機軸美の高承から生まれた伝統のジョー。どなたにも愛されるやさしい乗りこころ。そして、なによりも心をくわえる気品にあふれた印象。フランスから、はじめて登場して以来6ヵ月、多くの方々にこれこそが自転車、これが好きだ。というジョー。いま、無敵の最新車(SUPER PX10)をはじめ、全16機種勢ぞろいしました。正統派フランスジョーは、きっと愛しさを求めます。ご期待ください。  
**PEUGEOT**

風をまく赤い矢。YAMAHA CART **RC-100**



定評あるヤマハのエンジン、強度と剛性にすぐれたフレーム、余裕にあふれたディスクブレーキ。数々の高性能で、"勝てるマシーン"として威力を発揮するヤマハカート(RC-100)。

標準現金価格 ¥184,000

# オフロードの世界を変えた画期的な新機構。 ヤマハ・モノ・クロス・サスペンション

# YZ250

いまだにヤマハ・モノ・クロス・サスペンションは、ヨーロッパで流行した73年型モノクロスGPライダーで、はじめてその効果を現わした。そして、250ccクラスで全く新たな活躍を見せ、「ヤマハ旋風」を巻き起こし、250ccのノーカタンディメンタを倒した。

また、日本ではモノクロス全日本選手権シリーズで、松田昌大に御座る。ヤマハ勢は他をよそよそしく倒すに成功し、その年の日本GPを奪って各地のレースで連戦連勝。

一方、全日本選手権の勝者松田昌大は、ヤマハによってFIM世界選手権250ccクラスに初出場。世界を相手に奮闘した。Aグループで優勝。決闘でも2位と、驚異的な成績を残した。

今年のモーターサイクルの話題を熱くして、いかに注目されたヤマハワークスマシン(YZ250-125)の話題。その名前は、従来のマシンと異なり、このようにいわれるリヤサスペンション方式、「クッションユニットの無い」と「新方式」(ヤマハ・モノ・クロス・サスペンション)です。



## 〈構造〉と〈特長〉

図1のように、前後のフレームのタンクフレーム部分にそれぞれ1本のモノクロスユニットと、従来のリヤアームを固定したものが、ヤマハ・モノ・クロス・サスペンションの基本機構。

①このようにクッションユニット取付け方式により、車体全重を、強度特性上、バランスのとれたものにすることが出来る。

②クッションユニットが長く、後部のクッションストロークを大きくすることが出来る。

③サスペンションユニット自体は、コイルスプリング、オイル、不活性ガス等の硬質部材の組み合わせで、非常にソフトな特性を有している。以上のように、これらで構成されたサスペンションは、従来のモノクロス・サスペンションに、車の高剛性やコーナーでの路面安全性が飛躍的に向上、ライダーにとっての疲労も少なく、オフロードマシンには絶対ともいえるこのヤマハ・モノ・クロス・サスペンションは、いまだ世界のレースで、最も影響を及ぼしていると思われる。

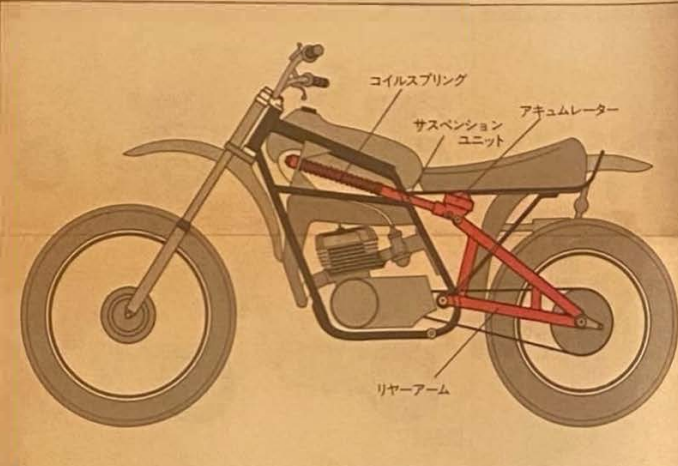
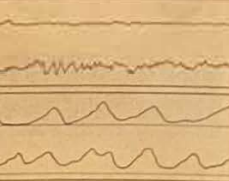
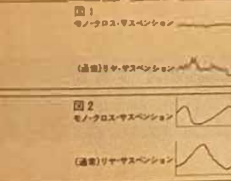


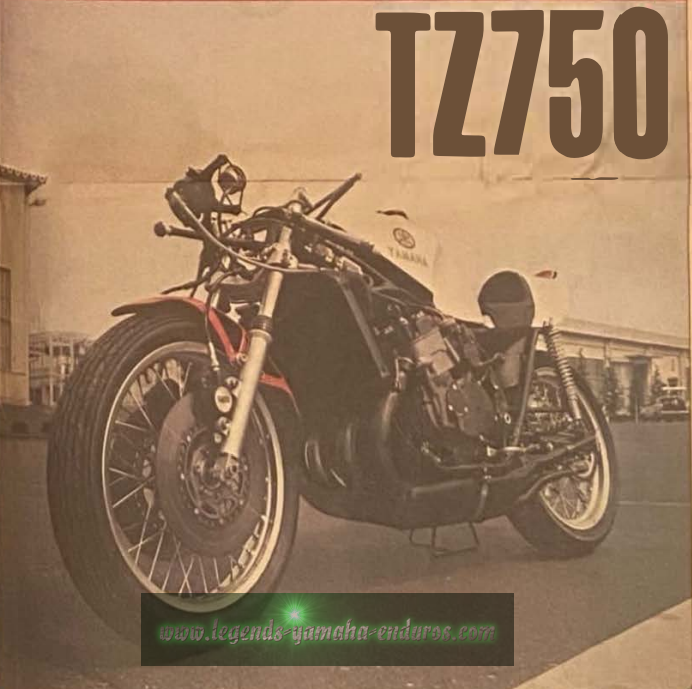
図1は、通常のリヤサスペンションと、新興モノクロス・サスペンションとの構造の概略を示したものです。モノクロス・サスペンションの方が、剛性が強く、車の直進性が圧倒的にすぐれていることがわかります。

図2は、いずれも直進走行時のリヤサスペンションの動きを示したものです。通常のサスペンションでは路面の変化に応じて、急激な動きが起きます。一方、このヤマハ・モノ・クロス・サスペンションは、急激な動きを抑制し、安定した動きを維持することが出来ます。



## 水冷2サイクル 並列4気筒エンジン搭載。

# TZ750



[www.legends-yamaha-enduros.com](http://www.legends-yamaha-enduros.com)

## 〈ヤマハSLクラブ〉でヤングライフをゆたかに過そう!

オートバイに限らず、広くスポーツレジャーを愛する者たちによって組織された「ヤマハSLクラブ」。若いころをゆたかに、きみなり、いっしょに過ごそう。

SLクラブは年会員わずか1,000名。ヤマハの会員よりも多彩なスポーツ行事に優先参加でき、仲間限定でのゆとりあるスポーツレジャーを楽しんでいただけます。

お申込み方法はカンタン。お近くのヤマハ・フレンドまで気軽に相談ください。



- 〈特典〉  
ヤマハSLクラブ会員になると、次のような特典をうけられます。
- 全国各地の「ヤマハ・フレンド」を走行できます。
  - 日本中のオートバイ関連の情報が手に入る「月刊SLニュース」の無料配布。
  - オートバイの修理やメンテナンスに関する相談が受けられます。
  - オートバイの盗難や事故に関するサポートが受けられます。
  - 「ヤマハSLクラブ」限定の割引券。
  - その他、多彩なヤマハの行事にも優先的に参加できる特典があります。

## 第2回ヤマハ・グランド・スポーツ・フェスティバル

95,000人の若も、富士に集合!

もうYGSPの名前でも、おなじみ。この日も、8月11日(土)10:02日(日)、富士スピードウェイ(FISC)で、第2回「ヤマハ・グランド・スポーツ・フェスティバル」が開催された。全国各地から参加した95,000人の熱気、興奮、歓声で盛りあがったFISC。

「安全運転コンテスト」「トライアル競技」「ジュニアカーレース」などの多彩なプログラムに加え、今年には「トライアルの発展」をテーマにした「ヤマハ・グランド・スポーツ・フェスティバル」の開催。国内のトップライダー、アマチュアライダー、シニアライダーが参加し、激しい競争が展開された。全国11のクラスを擁する、この大会は、国内のトップライダー、アマチュアライダー、シニアライダーが参加し、激しい競争が展開された。全国11のクラスを擁する、この大会は、国内のトップライダー、アマチュアライダー、シニアライダーが参加し、激しい競争が展開された。



## 〈ヤマハ安全教室〉

ルールを守って正しく走ろう!

二輪車運転は、「クルマのある生活」のあらゆる基本となるもの。ヤマハでは、とくに「ヤマハ交通安全教室」(1)安全運転教室(2)運転免許教室(3)トラベル教室(4)スポーツ教室を、各地で開催。正しい交通ルールと安全運転技術の普及に努めています。

原付免許教室  
50cc免許取得に必要な知識と安全運転の基本を修得するための教室です。

スポーツ教室  
ツーリング、ラリー、オートキャンプ、ロードレースなどの多彩な競技・楽しみを体験しながら、オートバイのスポーツを上手に楽しんでもらうのがねらいです。

トラベル教室  
不慣れなコースを走る、ハイウェイで走るなど、さまざまな状況での運転方法を、全国各地のトラベル教室、第一級インストラクターの指導で、教員から学ぶまで徹底して学びます。

# SPORTS TX&RD



TX650 近日発売



TX750 近日発売



TX500 近日発売



RD350 1000ccデュアルカム・インジェクション・4ストローク ¥252,000



RD250 750ccポート・ブロー・4ストローク ¥237,000



RD125 近日発売



RD90 最新品



RD50 近日発売

# TRAIL



DT250 250ccデュアルカム・4ストローク ¥239,000



DT360 360ccデュアルカム ¥254,000



DT125 125ccデュアルカム・4ストローク ¥168,000



DT80 80ccデュアルカム・4ストローク ¥119,000



MR50 50ccデュアルカム・4ストローク ¥89,000

# TRIAL



TY250J 250ccデュアルカム ¥280,000

# MOTOCROSSER



YZ250 最新品



YZ125 最新品

# ZIPPY



LB80-1C 80ccデュアルカム・4ストローク ¥91,000



LB80-1H 80ccデュアルカム・4ストローク ¥94,000



LB50-1B 50ccデュアルカム・4ストローク ¥85,000



LB50-1H 50ccデュアルカム・4ストローク ¥88,000

# CHAPPY



LB80-1F-A 80ccデュアルカム・4ストローク ¥91,000



LB80-1H 80ccデュアルカム・4ストローク ¥94,000



LB50-1F-A 50ccデュアルカム・4ストローク ¥80,000



LB50-1H 50ccデュアルカム・4ストローク ¥88,000

[www.legends-yamaha-enduros.com](http://www.legends-yamaha-enduros.com)

# ROAD RACER



TZ750 最新品



TZ350 ¥602,000



TZ250 ¥630,000



TZ125 ¥330,000

# SNOWMOBILE



S300M ¥280,000



GP338F ¥340,000

健全な  
モータースポーツの  
世界をひろげる

# YAMAHA

# MINI



GT80 80ccデュアルカム・4ストローク ¥89,000



GT50 50ccデュアルカム・4ストローク ¥88,000

# CART



RC100 ¥184,000